



# Bosch HR Compact

Hét praktische alternatief



**BOSCH**

Technologie voor het leven



De gebruiksvriendelijke HR-ketels van Bosch zijn energiezuinig, staan garant voor veel comfort en zijn door en door betrouwbaar. Het assortiment van Bosch biedt voor elke situatie een passende oplossing. De Bosch Compact is het praktische alternatief voor de Bosch HR *II* en biedt het hoogste rendement op alle fronten.

**Bosch Compact**

- ▶ Een echte EPC-killer voor de nieuwbouw
- ▶ Voorzien van diverse handige montageaccessoires
- ▶ Is te combineren met Solar

**Bosch Compact 3**

- ▶ 6 liter van 60°C per minuut
- ▶ 10 liter van 40°C per minuut

**Bosch Compact 4**

- ▶ 8 liter van 60°C per minuut
- ▶ 13 liter van 40°C per minuut





# Compact comfort van het wereld- merk Bosch



## **Compact en energiezuinig van het wereldmerk Bosch**

Dat u kiest voor het wereldmerk Bosch, betekent nogal wat. Vooral dat de Compact 3 en 4 bijzonder betrouwbare toestellen zijn. Vraag het maar aan consumenten, installateurs en woningcorporaties die Bosch al kennen: HR-ketels van Bosch kennen nagenoeg geen storingen en zorgen jarenlang voor een lekker warm huis en veel warm water. Zonder zorgen!



# Bosch Compact

## Hét renderende alternatief

### Praktisch ...

Dankzij het compacte formaat kunnen de Bosch Compact 3 en 4 overal worden geplaatst. Met gemak: deze compacte ketels wegen slechts 23 kilo en zijn zeer eenvoudig te installeren. Ook het onderhoud van de Bosch Compact is op de installateur afgestemd. Zo zijn de afzonderlijke delen eenvoudig te bereiken.

### ... én energiezuinig

Met een hoog jaartaprendement van meer dan 90% is de Bosch Compact de energiezuinigste in zijn klasse. Afhankelijk van de comfortwensen kunt u een Bosch Compact 3 (CW-klasse 3) of een Bosch Compact 4 (CW-klasse 4) laten installeren.



**Bosch thermostaat FR 10**

► Handmatige bediening, geen klokprogramma

### Goed geregeld

Met een thermostaat van Bosch zet u het binnenklimaat en het aanbod van warm water helemaal naar uw hand. De gebruiksvriendelijke thermostaten zijn in verschillende uitvoeringen leverbaar. Vraag uw installateur naar de mogelijkheden of kijk op [www.boschcvketels.nl](http://www.boschcvketels.nl).



## Handige montageaccessoires



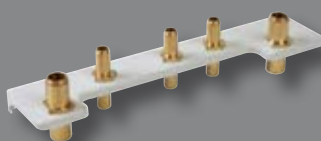
- Adapter concentrisch**
- ▶ T.b.v. het aansluiten van de RGA/LTV met een concentrisch systeem
  - ▶ Maatvoering: 60/100 mm



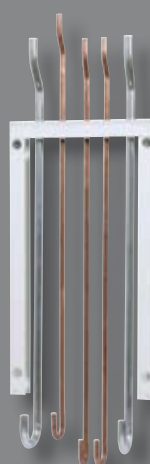
- Snelvulunit**
- ▶ Vaste verbinding tussen CV- en tapwater
  - ▶ Werking: door het openen van de 2 afsluiters wordt de installatie goed gevuld



- Flexibele aansluitset**
- ▶ Snel en eenvoudig aansluiten van het toestel op bestaande installaties
  - ▶ De aansluitset is uitgevoerd in RVS



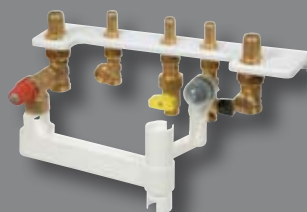
- Montagebeugel standaard**
- ▶ T.b.v. prefab montage
  - Voor-montage van de leidingen en de installatie
  - ▶ Diefstalpreventie



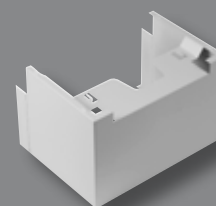
- Montageframe (bovenaansluiting)**
- ▶ Voor het aansluiten van de installatie boven het toestel
  - ▶ De set dient achter het toestel gemonteerd te worden
  - Extra diepte benodigd 4 cm



- Expansievat frame**
- ▶ Inhoud 12 ltr/1 bar
  - ▶ Het vat kan zowel links als rechts gedemonteerd worden



- Montagebeugel uitgebreid**
- ▶ T.b.v. prefab montage
  - ▶ Bevat:
  - Inlaat combinatie
  - Overstort ventiel
  - Gaskraan
  - Expansievataansluiting
  - Afvoergoot



- Afdekkap**
- ▶ Wordt onder het toestel geplaatst om een zeer strakke afwerking te bewerkstelligen
  - ▶ Door afbreekplaatjes is de afdekkap op maat te maken



	HR Compact	Compact 3	Compact 4
Nominaal CV-vermogen 50/30		5,9 – 24,4 kW	5,9 – 24,4 kW
Vermogen warm water		24 kW	28 kW
Nominale volumestroom 60 °C*		6 liter	8 liter
Nominale volumestroom 40 °C*		10 liter	13 liter
Afmetingen (hxbxd)		58x35x28 cm.	58x35x28 cm.
Gewicht		23 kg.	23 kg.
CW-klasse		3	4
Pomp		driestanden modulerend	driestanden modulerend
Jaargebruiksrendement op ww		90,5%	91,0%
HR WW		ja	ja
HR 107		ja	ja
NZ-label		ja	ja

\* De vermelde waarden zijn indicatief.

**Bosch Thermotechniek BV**

Postbus 379  
7300 AJ Apeldoorn  
Bosch supportline (055) 543 43 43  
Fax (055) 543 43 44  
infott@nl.bosch.com  
**www.boschcvketels.nl**

14-01-HR02-0409

